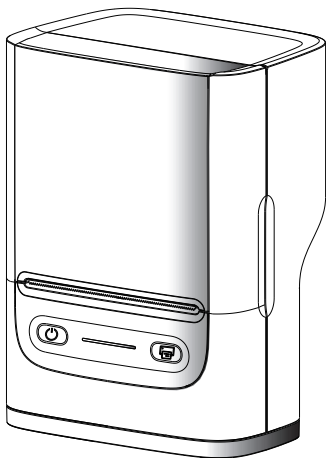


# OLYMPIA

**DE** Etikettendrucker PM220  
**EN** Label printer PM220  
**FR** Imprimante d'étiquettes PM220



# PM220

GO Europe GmbH  
Zum Kraftwerk 1  
45527 Hattingen  
Germany  
[www.go-europe.com](http://www.go-europe.com)

V 1.0  
12/2024  
ID: 6302 (schwarz/black/noir)  
6303 (grün/green/vert)

## Fragen und Service

Lieber Kunde,  
wir freuen uns, dass Sie sich für dieses Produkt entschieden haben. Bei Fragen und Problemen steht Ihnen unsere Service-Hotline unter der Telefonnummer +49 (0)180 5 007514 (Kosten aus dem dt. Festnetz bei Drucklegung: 14 ct/Min., mobil maximal 42 ct/Min.) zur Verfügung. Weitere Informationen finden Sie auch in unserem Retouren-Portal (RMA) auf unserer Internetseite [rma.go-europe.com](http://rma.go-europe.com). Eine Rücksendung erfolgt unter Beifügung des Kaufbelegs und idealerweise in der Originalverpackung an: WSG Wilhelmshavener Service Gesellschaft mbH, Krabbenweg 14, 26388 Wilhelmshaven (Germany).

## Bestimmungsgemäße Verwendung

Der Etikettendrucker dient zum Drucken von Etiketten. Jede andere Verwendung gilt als nicht bestimmungsgemäß. Eigenmächtige Veränderungen oder Umbauten, die nicht in dieser Bedienungsanleitung beschrieben sind, sind nicht zulässig und führen zur Beschädigung dieses Produkts. Voraussetzung für eine bestimmungsgemäße Verwendung ist die sachgemäße Installation sowie die Beachtung und Einhaltung der Hinweise dieser Bedienungsanleitung.

## Inhaltsverzeichnis

Fragen und Service . . . . .	2
Bestimmungsgemäße Verwendung . . . . .	2
Wichtige Sicherheitshinweise . . . . .	3
Hinweise zur Verwendung . . . . .	5
Lieferumfang . . . . .	5
Produktübersicht . . . . .	6
Akku laden . . . . .	6
App herunterladen . . . . .	6
Verbindung herstellen . . . . .	8
Etikett erstellen . . . . .	9
Vorlagen drucken . . . . .	11
LED-Anzeige . . . . .	12
Reinigung . . . . .	13
Reinigung Druckkopf . . . . .	13
Fehlerbeseitigung . . . . .	13

Hinweise zur Entsorgung .....	14
Technische Daten .....	15
Batterieinformation .....	15
Technische Änderungen .....	16
Datenschutzinformation.....	16
Konformitätserklärung .....	16
Hersteller .....	16

## Wichtige Sicherheitshinweise



**Gefahr!** Gefahr eines Stromschlags! Das Produkt niemals selbst öffnen oder reparieren. Blanke Kontakte niemals mit metallischen Gegenständen berühren. Das Produkt niemals mit nassen Händen bedienen. Betreiben Sie das Produkt nicht, wenn es beschädigt ist.



**Gefahr!** Erstickungsgefahr durch Kleinteile, Verpackungsmaterialien sowie Schutzfolien! Halten Sie Kinder vom Produkt und dessen Verpackung fern.



**Gefahr!** Strangulationsgefahr durch Handschlaufe. Halten Sie Kinder vom Produkt fern.



**Warnung!** Verletzungsgefahr durch integriertes Messer. Betätigen Sie nicht die Schneidetaste bei geöffnetem Deckel.



**Vorsicht!** Es bestehen unterschiedliche Gefahren im Umgang mit Akkus. Beachten Sie folgende Hinweise:

- Schließen Sie den Akku nicht kurz und öffnen Sie den Akku nicht. Überhitzung, Brandgefahr oder Explosion können die Folge sein.
- Unsachgemäßer Umgang mit Akkus kann Ihre Gesundheit und die Umwelt gefährden. Akkus können giftige und umweltschädliche Schwermetalle enthalten (bspw. Cd = Cadmium, Hg = Quecksilber, Pb = Blei).
- Akkus niemals in Feuer oder Wasser werfen und/oder nicht mechanisch belasten.

- Auslaufende Akkus können Ihr Gerät beschädigen. Verwenden Sie Schutzhandschuhe im Umgang mit beschädigten oder auslaufenden Akkus. Vermeiden Sie jeden Kontakt mit Haut, Augen und Schleimhäuten.
- Vermeiden Sie extreme Bedingungen und Temperaturen bspw. durch Heizkörper oder direktes Sonnenlicht.
- Sie sind gesetzlich verpflichtet, Akkus bei Ihrem Händler bzw. über die vom zuständigen Entsorgungsträger bereitgestellten Sammelstellen zu entsorgen.
- Berühren Sie keine beschädigten oder auslaufenden Akkus.



**Vorsicht!** Klemmgefahr beim Schließen des Deckels!



**Vorsicht!** Verbrennungsgefahr durch heißen Druckkopf! Berühren Sie nicht direkt nach dem Betrieb den Druckkopf.



**Achtung!** Sachschaden möglich! Verwenden Sie zum Laden ein Netzteil mit max. 5 V DC / 1 A.



**Achtung!** Achtung! Bluetooth kann Störungen verursachen! Stellen Sie sicher, dass nicht mehrere Bluetooth-Geräte zu nah aneinander liegen.



**Achtung!** Sachschaden möglich! Verwenden Sie nur Etikettenrollen, die vom Hersteller empfohlen werden.



**Achtung!** Sachschaden möglich! Sollte das Produkt ungewöhnliche Eigenschaften wie Geräusche, Geruch oder Rauch aufweisen, unterbrechen Sie umgehend die Stromzufuhr oder schalten Sie das Gerät aus.



**Achtung!** Sachschaden möglich! Lassen Sie das Gerät nicht fallen und schütteln Sie es nicht.

## Hinweise zur Verwendung



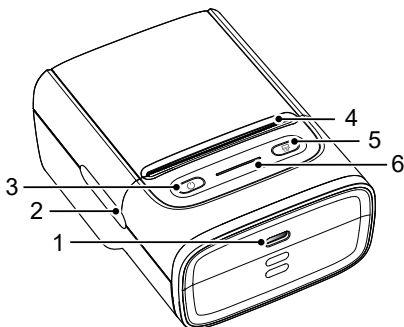
Bevor Sie das Gerät benutzen, lesen Sie bitte diese Bedienungsanleitung. Bewahren Sie diese Bedienungsanleitung zum späteren Nachschlagen auf. Übergeben Sie alle Unterlagen bei Weitergabe des Geräts an Dritte.

- Schützen Sie das Gerät vor direkter Sonneneinstrahlung, offenem Feuer, Hitzequellen, Nässe, Feuchtigkeit und Staub.
- Hohe Umgebungstemperaturen können zu einer schlechten Druckqualität führen.
- Das Gerät ist nicht für gewerblichen Gebrauch bestimmt.
- Schließen Sie das Gerät zum Laden ausschließlich an einer fachgerecht installierten Steckdose an. Beachten Sie die Angaben unter Technische Daten.
- Verwenden Sie nur Zubehör, das die Anforderungen unter Technische Daten erfüllt.
- Öffnen Sie nicht den Deckel während des Betriebs.
- Stellen Sie sicher, dass das Gerät nicht unbeaufsichtigt von Kindern oder Personen mit eingeschränkten physischen, sensorischen oder geistigen Fähigkeiten verwendet wird.
- Achten Sie darauf, dass das Etikettenfach und der Druckkopf frei von Verschmutzungen sind.
- Das Gerät ist nicht für den Dauerbetrieb geeignet.
- Entfernen oder beschädigen Sie nicht den seitlichen Aufkleber auf der Etikettenrolle.

## Lieferumfang

- 1 Etikettendrucker PM220
- 1 Ladekabel
- 1 Etikettenrolle
- 1 Bedienungsanleitung

# Produktübersicht



- |   |                  |   |                     |
|---|------------------|---|---------------------|
| 1 | USB-C Anschluss  | 4 | Messer              |
| 2 | Papierfachöffner | 5 | Papiervorschubtaste |
| 3 | Ein-/Austaste    | 6 | LED-Anzeige         |

## Akku laden

Laden Sie das Gerät vor der ersten Verwendung vollständig auf. Den Akkustand sehen Sie in der App.

## App herunterladen

Laden Sie die App „Labelnize“ herunter. Scannen Sie hierfür den folgenden QR-Code mit Ihrem Mobiltelefon. Nutzen Sie alternativ für Android-Endgeräte den Google Play Store oder für Apple-Endgeräte den App Store.



**Wichtig:** Sie können die App „Labelnize“ ohne Registrierung bzw. Anmeldung benutzen. Sollten Sie dennoch eine Registrierung bzw. Anmeldung durchführen, beachten Sie die Datenschutzinformationen der App „Labelnize“.

## Etikettenrolle einlegen

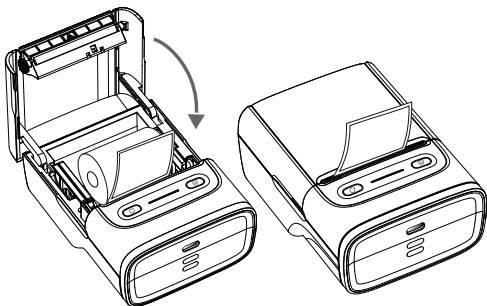
- 1 Öffnen Sie das Papierfach indem Sie den Deckel an den Einkerbungen (2) nach oben ziehen.
- 2 Legen Sie die Etikettenrolle mit der Etikettenseite nach unten in das Gerät. Achten Sie darauf, dass etwa 0,5 cm überstehen.
- 3 Schließen Sie den Deckel. Drücken Sie lange die Ein-/Austaste (3), um das Gerät einzuschalten.
- 4 Drücken Sie lange die Papiervorschubtaste (5), um einen Testdruck durchzuführen.



**Hinweis:** Der Drucker erkennt automatisch das Format der eingelegten Etikettenrolle.

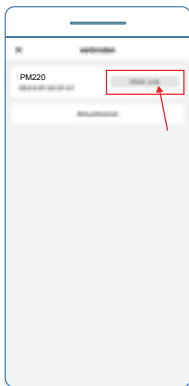


**Hinweis:** Verwenden Sie nur Etikettenrollen, die vom Hersteller empfohlen werden.





## Verbindung herstellen

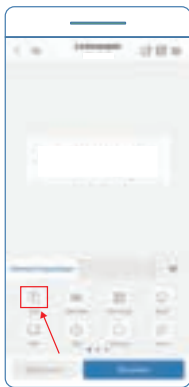
- 1 Schalten Sie Bluetooth auf Ihrem Handy ein.
- 2 Schalten Sie das Gerät ein.
- 3 Öffnen Sie die App und stellen Sie eine Verbindung her.



(Die Abbildungen zeigen die iOS-Version der App.)

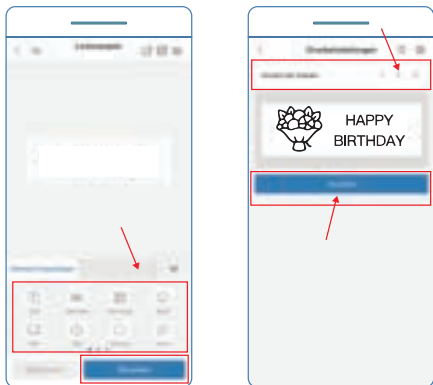
# Etikett erstellen

- 1 Tippen Sie auf .
- 2 Tippen Sie auf .



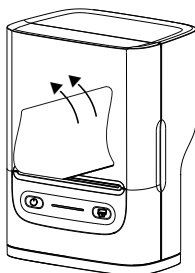
(Die Abbildungen zeigen die iOS-Version der App.)

- 3 Wählen Sie ein oder mehrere Elemente zum Bearbeiten aus.
- 4 Wählen Sie die Anzahl der Kopien und drucken Sie das Etikett.



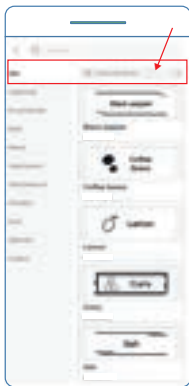
(Die Abbildungen zeigen die iOS-Version der App.)

- 5** Bewegen Sie nach Fertigstellung das Papier seitlich nach oben, um das Etikett entlang dem integrierten Messer zu schneiden.



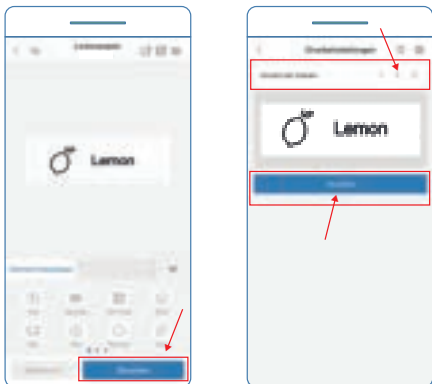
# Vorlagen drucken

- 1 Wählen Sie die gewünschte Vorlage aus.



(Die Abbildungen zeigen die iOS-Version der App.)

- 2 Bearbeiten Sie bei Bedarf die ausgewählte Vorlage.
- 3 Wählen Sie die Anzahl der Kopien und drucken Sie das Etikett.



(Die Abbildungen zeigen die iOS-Version der App.)

- 4 Bewegen Sie nach Fertigstellung das Papier seitlich nach oben, um das Etikett entlang dem integrierten Messer zu schneiden.

## LED-Anzeige

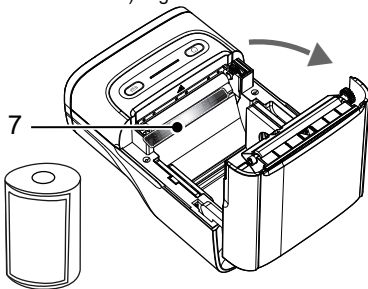
Status	Bedeutung
Licht aus	Ladevorgang beendet / Gerät ausgeschaltet
Weiß leuchtend	Gerät eingeschaltet
Weiß blinkend	Ladevorgang
Rot leuchtend	Abdeckung offen
Rot blinkend	Schwacher Akkustand / Kein Papier
Blau leuchtend	Bluetooth-Verbindung erfolgreich

## Reinigung

- 1 Schalten Sie das Gerät aus.
- 2 Reinigen Sie das Gerät von außen mit einem weichen, trockenen, fusselfreien Tuch. Verwenden Sie keine Reinigungs- oder Lösungsmittel.

## Reinigung Druckkopf

- 1 Schalten Sie das Gerät aus.
- 2 Lassen Sie das Gerät abkühlen.
- 3 Öffnen Sie den Deckel.
- 4 Entfernen Sie die Etikettenrolle.
- 5 Reinigen Sie den Druckkopf (7) mit einem in Alkohol (Ethanol oder IPA) angefeuchteten Wattestäbchen.



## Fehlerbeseitigung

Störung	Lösung
Das Gerät startet nicht	Prüfen Sie, ob das Gerät eingeschaltet ist.  Prüfen Sie, ob das Gerät mit der App verbunden ist.

Die Etiketten sind nicht korrekt ausgerichtet	<p>Drücken Sie kurz die Vorschubtaste, um das Etikett neu zu kalibrieren.</p> <p>Ändern Sie ggf. das Etikettenformat in der App.</p>
Die Etiketten sind nicht deutlich bedruckt	<p>Prüfen Sie, ob der Druckkopf sauber ist. Reinigen Sie ggf. den Druckkopf.</p> <p>Verwenden Sie nur Etikettenrollen, die vom Hersteller empfohlen werden.</p>

## Hinweise zur Entsorgung



Informieren Sie sich über die Möglichkeiten der unentgeltlichen Rücknahme von Altgeräten und verbrauchten Batterien bei Ihrem Händler.



Die Verpackung besteht aus umweltfreundlichen Materialien, die Sie über die örtlichen Recyclingstellen entsorgen können. Informieren Sie sich bei Ihrer Kommune über die Möglichkeiten der korrekten Entsorgung.



Beachten Sie die Kennzeichnung des Verpackungsmaterials bei der Abfalltrennung, diese sind gekennzeichnet mit Abkürzungen (b) und Nummern (a) mit folgender Bedeutung: 1–7: Kunststoffe / 20–22: Papier und Pappe / 80–98: Verbundstoffe.



Defekte oder verbrauchte Batterien müssen gemäß Richtlinie 2006/66/EG und deren Änderungen recycelt werden. Geben Sie Batterien und/oder das Gerät über die angebotenen Sammeleinrichtungen zurück.



Das nebenstehende Symbol bedeutet, dass elektrische und elektronische Altgeräte aufgrund gesetzlicher Bestimmungen getrennt vom Hausmüll zu entsorgen sind. Entsorgen Sie Ihr Gerät bei der Sammelstelle Ihres kommunalen Entsorgungsträgers.

## Technische Daten

Drucktechnik	Thermisch
Auflösung	203 dpi
Rollenbreite	23-54 mm
Maximale Druckgröße	48 mm
Verbindung	Bluetooth, USB
Messer	Manuell
Akku	1200 mAh
Anschluss	USB-C
Erforderliches Netzteil	5V DC / 1A
Arbeitstemperatur	5°C - 40°C
Lagertemperatur	-20°C - 55°C
Gewicht	210 g
Abmessungen	84,2 x 113 x 64,5 mm

## Batterieinformation

Huizhou Superstar Technology Co., Ltd.  
NO.29 Shiwan Road Shiwan Town, Boluo County, Huizhou  
Guangdong Province, P.R China

Li-ion Batterie: 0 % Quecksilber, 0% Cadmium,  
7.4V, 1200mAh

## Technische Änderungen

Diese Bedienungsanleitung dient der Information. Ihr Inhalt ist nicht Vertragsgegenstand. Alle angegebenen Daten sind lediglich Nominalwerte. Die beschriebenen Ausstattungen und Optionen können je nach den länderspezifischen Anforderungen unterschiedlich sein.

## Datenschutzinformation

Die Go Europe GmbH ist nicht der Anbieter der App „Labelnize“ und übernimmt keine Verantwortung für den Datenschutz und die Verarbeitung personenbezogener Daten, die über externe Dienste oder Plattformen erhoben oder verarbeitet werden. Für den Schutz Ihrer persönlichen Daten ist der Anbieter der App „Labelnize“ verantwortlich. Bitte lesen Sie die Datenschutzrichtlinien des entsprechenden Anbieters, um Informationen zu deren Datenverarbeitungspraktiken zu erhalten.

## Konformitätserklärung



Wir, GO Europe GmbH, Zum Kraftwerk 1, 45527 Hattingen, DEUTSCHLAND, erklären in alleiniger Verantwortung, dass das Produkt den EU-Richtlinien: 2014/53/EU und 2011/65/EU entspricht. Den gesamten Text der EU-Konformitätserklärung finden Sie unter folgender Internetadresse oder durch Scannen des QR-Codes.



Das CE-Zeichen auf dem Gerät bestätigt die Konformität. Die Konformitätserklärung finden Sie unter: <http://productip.com/?f=30718b>

## Hersteller

GO Europe GmbH  
Zum Kraftwerk 1  
45527 Hattingen, Deutschland  
[www.go-europe.de](http://www.go-europe.de)  
[service@go-europe.de](mailto:service@go-europe.de)

## Warranty

Dear customer,

We are delighted that you have chosen this equipment. In the case of a defect, please return the device together with the receipt and original packing material to the point of sale.

## Intended use

The label printer is used to print labels. Any other use is considered improper use. Unauthorised modifications or conversions that are not described in these operating instructions are not permitted and will result in damage to this product. Proper installation and observance of and compliance with the instructions in this operating manual are prerequisites for the intended use of the device.

## Table of contents

Warranty . . . . .	17
Intended use . . . . .	17
Important safety instructions . . . . .	18
Instructions for use . . . . .	19
Scope of delivery . . . . .	20
Product overview . . . . .	21
Charge battery . . . . .	21
Download app . . . . .	21
Establish connection . . . . .	23
Create label . . . . .	24
Print templates . . . . .	26
LED display . . . . .	27
Cleaning . . . . .	28
Cleaning the print head . . . . .	28
Troubleshooting . . . . .	28
Notes on disposal . . . . .	29
Technical data . . . . .	30
Battery information . . . . .	30
Technical changes . . . . .	30
Data protection information . . . . .	31
Declaration of Conformity . . . . .	31
Manufacturer . . . . .	31

## Important safety instructions



**Danger!** Danger of electric shock! Never open or repair the appliance yourself. Never touch bare contacts with metal objects. Never handle the product with wet hands. Do not operate the product if it is damaged.



**Danger!** Choking hazard due to small parts, packaging materials and protective film! Keep children away from the product and its packaging.



**Danger!** Risk of strangulation due to hand strap. Keep children away from the product.



**Warning!** Risk of injury due to integrated blade. Do not press the cutting button when the lid is open.



**Caution!** There are various dangers when handling rechargeable batteries. Please note the following information:

- Do not short-circuit the battery and do not open the battery. Overheating, fire hazard or explosion may result.
- Improper handling of rechargeable batteries can endanger your health and the environment. Rechargeable batteries can contain toxic and environmentally harmful heavy metals (e.g. Cd = cadmium, Hg = mercury, Pb = lead).
- Never throw batteries into fire or water and/or subject them to mechanical stress.
- Leaking batteries can damage your device. Use protective gloves when handling damaged or leaking batteries and avoid any contact with skin, eyes and mucous membranes.
- Avoid extreme conditions and temperatures, e.g. from radiators or direct sunlight.
- You are legally obliged to dispose of rechargeable batteries at your dealer or via the collection points provided by the responsible waste disposal organisation.
- Do not touch damaged or leaking batteries.



**Caution!** Risk of jamming when closing the lid!



**Caution!** Risk of burns due to hot print head! Do not touch the print head directly after operation.



**Attention!** Material damage possible! Use a power supply unit with max. 5 V DC / 1 A for charging.



**Attention!** Attention! Bluetooth can cause interference! Make sure that several Bluetooth devices are not too close to each other.



**Attention!** Material damage possible! Only use label rolls recommended by the manufacturer.



**Attention!** Material damage possible! If the product exhibits unusual characteristics such as noise, odour or smoke, disconnect the power supply immediately or switch off the appliance.



**Attention!** Material damage possible! Do not drop or shake the appliance.

## Instructions for use



Please read these operating instructions before using the device. Keep these operating instructions for future reference. Hand over all documents when passing the device on to third parties.

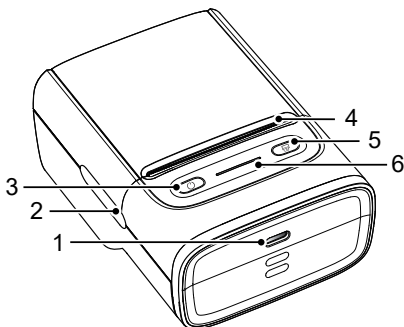
- Protect the device from direct sunlight, naked flames, heat sources, moisture, humidity and dust.
- High ambient temperatures can lead to poor print quality.
- The appliance is not intended for commercial use.

- Only connect the device to a properly installed socket for charging. Observe the information under Technical data.
- Only use accessories that fulfil the requirements under Technical data.
- Do not open the lid during operation.
- Ensure that the appliance is not used unsupervised by children or persons with reduced physical, sensory or mental capabilities.
- Make sure that the label compartment and the print head are free of dirt.
- The appliance is not suitable for continuous operation.
- Do not remove or damage the label on the side of the label roll.

## **Scope of delivery**

- 1 Label printer PM220
- 1 charging cable
- 1 label roll
- 1 Operating instructions

## Product overview



- |   |                   |   |                   |
|---|-------------------|---|-------------------|
| 1 | USB-C connection  | 4 | Knives            |
| 2 | Paper tray opener | 5 | Paper feed button |
| 3 | Power button      | 6 | LED display       |

## Charge battery

Charge the device fully before using it for the first time. You can see the battery status in the app.

## Download app

Download the "Labelnize" app. Scan the following QR code with your mobile phone. Alternatively, use the Google Play Store for Android devices or the App Store for Apple devices.



**Important:** You can use the "Labelnize" app without registering or logging in. Should you nevertheless register or log in, please note the data protection information of the "Labelnize" app.

## Insert label roll

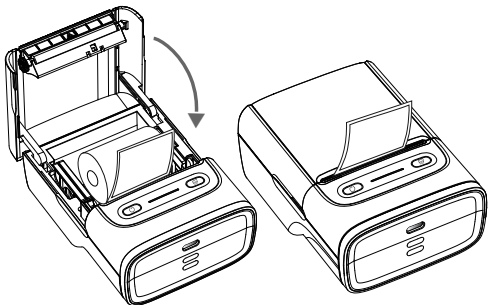
- 1 Open the paper tray by pulling the cover up at the notches (2).
- 2 Place the label roll with the label side facing down into the device. Make sure that there is an overhang of about 0.5 cm.
- 3 Close the lid. Press and hold the power button (3) to turn on the device.
- 4 Press and hold the paper feed button (5) to perform a test print.



**Note:** The printer automatically recognises the format of the inserted label roll.

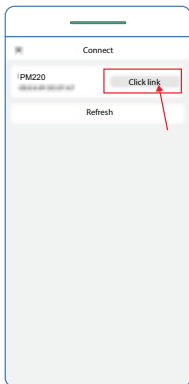
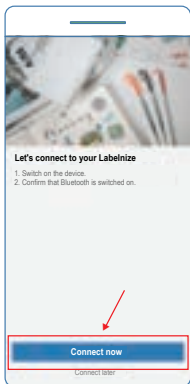


**Note:** Only use label rolls recommended by the manufacturer.





## Establish connection

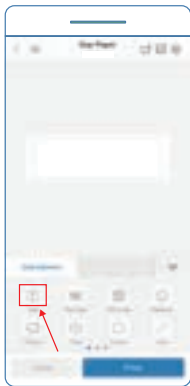
- 1 Switch on Bluetooth on your mobile phone.
- 2 Switch on the device.
- 3 Open the app and establish a connection.



(The images show the iOS version of the app.)

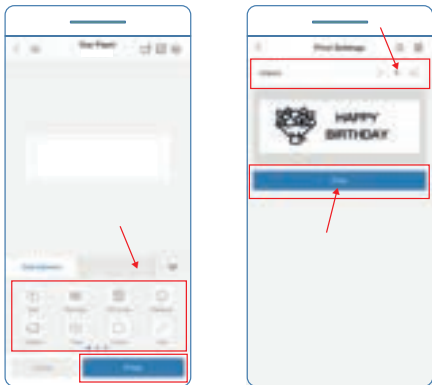
## Create label

- 1 Tap on .
- 2 Tap on .



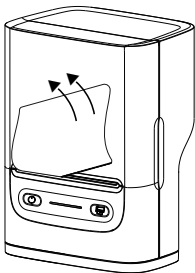
(The images show the iOS version of the app.)

- 3 Select one or more elements for editing.
- 4 Select the number of copies and print the label.



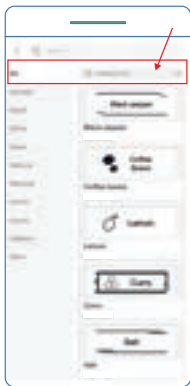
(The images show the iOS version of the app.)

- 5** After completion, move the paper sideways upwards to cut the label along the integrated cutter.



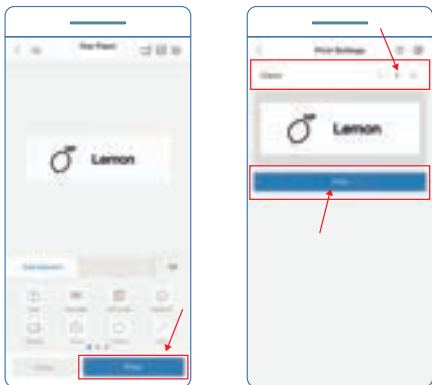
# Print templates

- 1 Select the desired template.



(The images show the iOS version of the app.)

- 2 Edit the selected template if required.
- 3 Select the number of copies and print the label.



(The images show the iOS version of the app.)

- 4 After completion, move the paper sideways upwards to cut the label along the integrated knife.

## LED display

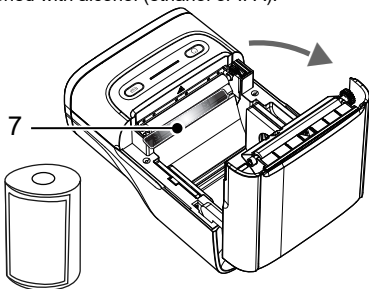
Status	Meaning
Light off	Charging process completed / Device switched off
White shining	Device switched on
White flashing	Charging process
Glowing red	Cover open
Flashing red	Low battery / Out of paper
Glowing blue	Bluetooth connection successful

## Cleaning

- 1 Switch off the device.
- 2 Clean the outside of the appliance with a soft, dry, lint-free cloth. Do not use any cleaning agents or solvents.

## Cleaning the print head

- 1 Switch off the device.
- 2 Allow the appliance to cool down.
- 3 Open the lid.
- 4 Remove the label roll.
- 5 Clean the print head (7) with a cotton swab moistened with alcohol (ethanol or IPA).



## Troubleshooting

Malfunction	Solution
The device does not start	Check whether the device is switched on.  Check whether the device is connected to the app.

The labels are not aligned correctly	<p>Press the feed button briefly to recalibrate the label.</p> <p>If necessary, change the label format in the app.</p>
The labels are not clearly printed	<p>Check that the print head is clean. Clean the print head if necessary.</p> <p>Only use label rolls recommended by the manufacturer.</p>

## Notes on disposal



Find out about the options for taking back old appliances and used batteries free of charge from your retailer.



The packaging is made from environmentally friendly materials that can be disposed of at local recycling centres. Ask your local authority about the options for correct disposal.



Observe the labelling of the packaging material when separating waste; these are marked with abbreviations (b) and numbers (a) with the following meaning: 1–7: Plastics / 20-22: Paper and cardboard / 80-98: Composite materials.



Faulty or used batteries must be recycled in accordance with Directive 2006/66/EC and its amendments. Return batteries and/or the device to the collection facilities provided.



The adjacent symbol means that old electrical and electronic appliances must be disposed of separately from household waste in accordance with legal regulations. Dispose of your appliance at the collection point of your municipal waste disposal organisation.

## Technical data

Printing technology	Thermal
Resolution	203 dpi
Roll width	23-54 mm
Maximum pressure size	48 mm
Connection	Bluetooth, USB
Knives	Manual
Battery	1200 mAh
Connection	USB-C
Required power supply unit	5V DC / 1A
Operating temperature	5°C - 40°C
Storage temperature	-20°C - 55°C
Weight	210 g
Dimensions	84.2 x 113 x 64.5 mm

## Battery information

Huizhou Superstar Technology Co., Ltd.  
NO.29 Shiwan Road Shiwan Town, Boluo County,  
Huizhou  
Guangdong Province, P.R China

Li-ion battery: 0% Mercury, 0% Cadmium,  
7.4 volts, 1200 milliampere-hours

## Technical changes

These operating instructions are for information purposes only. Their content is not the subject matter of the contract. All data shown are only nominal values. The equipment and options described may vary depending on the country-specific requirements.

## Data protection information

Go Europe GmbH is not the provider of the "Labelnize" app and assumes no responsibility for data protection and the processing of personal data collected or processed via external services or platforms. The provider of the "Labelnize" app is responsible for protecting your personal data. Please read the privacy policy of the relevant provider for information on their data processing practices.

## Declaration of Conformity



We, GO Europe GmbH, Zum Kraftwerk 1, 45527 Hattingen, GERMANY, declare under our sole responsibility that the product complies with EU directives: 2014/53/EU and 2011/65/EU. The full text of the EU Declaration of Conformity can be found at the following Internet address or by scanning the QR code.



The CE mark on the device confirms conformity. The declaration of conformity can be found at: <http://productip.com/?f=30718b>

## Manufacturer

GO Europe GmbH  
Zum Kraftwerk 1  
45527 Hattingen, Germany  
[www.go-europe.de](http://www.go-europe.de)  
[service@go-europe.de](mailto:service@go-europe.de)

## Garantie

Cher client, nous sommes très heureux que vous ayez choisi cet appareil. En cas de défaut, veuillez retourner l'appareil dans son emballage d'origine et accompagné du bon d'achat au magasin où vous l'avez acheté.

## Utilisation conforme à la destination

L'imprimante d'étiquettes sert à imprimer des étiquettes. Toute autre utilisation est considérée comme non conforme à l'usage prévu. Les modifications ou transformations arbitraires qui ne sont pas décrites dans ce mode d'emploi ne sont pas autorisées et entraînent l'endommagement de ce produit. La condition préalable à une utilisation conforme est une installation correcte ainsi que l'observation et le respect des consignes de ce mode d'emploi.

## Table des matières

Garantie . . . . .	32
Utilisation conforme à la destination. . . . .	32
Consignes de sécurité importantes . . . . .	33
Conseils d'utilisation . . . . .	35
Contenu de la livraison. . . . .	36
Aperçu des produits . . . . .	36
Charger la batterie . . . . .	36
Télécharger l'application. . . . .	36
Établir une connexion. . . . .	38
Créer une étiquette. . . . .	39
Imprimer les modèles. . . . .	41
Indicateur LED . . . . .	42
Nettoyage . . . . .	43
Nettoyage de la tête d'impression . . . . .	43
Dépannage. . . . .	43
Remarques sur l'élimination . . . . .	44
Données techniques. . . . .	45
Informations sur les piles . . . . .	45
Modifications techniques . . . . .	46
Information sur la protection des données . . . . .	46
Déclaration de conformité. . . . .	46
Fabricant. . . . .	46

## Consignes de sécurité importantes



**Danger !** Risque d'électrocution ! Ne jamais ouvrir ou réparer l'appareil soi-même. Ne jamais toucher les contacts dénudés avec des objets métalliques. Ne jamais manipuler le produit avec les mains mouillées. N'utilisez pas le produit s'il est endommagé.



**Danger !** Risque d'étouffement dû aux petites pièces, aux matériaux d'emballage ainsi qu'aux films de protection ! Tenez les enfants éloignés du produit et de son emballage.



**Danger !** Risque d'étranglement par la dragonne. Tenez les enfants éloignés du produit.



**Attention !** Risque de blessure par la lame intégrée. N'actionnez pas le bouton de coupe lorsque le couvercle est ouvert.



**Attention !** Il existe différents risques liés à la manipulation des accumulateurs. Respectez les consignes suivantes :

- Ne court-circuitez pas la batterie et ne l'ouvrez pas. Une surchauffe, un risque d'incendie ou une explosion peuvent en résulter.
- Une mauvaise manipulation des batteries peut être dangereuse pour votre santé et pour l'environnement. Les accumulateurs peuvent contenir des métaux lourds toxiques et nocifs pour l'environnement (par ex. Cd = cadmium, Hg = mercure, Pb = plomb).
- Ne jamais jeter les accumulateurs dans le feu ou l'eau et/ou ne pas les soumettre à des contraintes mécaniques.
- Les batteries qui fuient peuvent endommager votre appareil. Utilisez des gants de protection lorsque vous manipulez des batteries endommagées ou qui fuient. Évitez tout contact avec la peau, les yeux et les muqueuses.
- Évitez les conditions et les températures extrêmes, par exemple les radiateurs ou la lumière directe du soleil.
- Vous êtes légalement tenu de vous débarrasser des

accumulateurs chez votre revendeur ou dans les points de collecte mis à disposition par l'organisme de recyclage compétent.

- Ne touchez pas les batteries endommagées ou qui fuient.



**Attention !** Risque de pincement lors de la fermeture du couvercle !



**Attention !** Risque de brûlure par la tête d'impression chaude ! Ne touchez pas la tête d'impression directement après son fonctionnement.



**Attention !** Dommages matériels possibles ! Utilisez un adaptateur secteur de 5 V DC / 1 A maximum pour le chargement.



**Attention !** Attention ! Bluetooth peut provoquer des interférences ! Assurez-vous que plusieurs appareils Bluetooth ne sont pas trop proches les uns des autres.



**Attention !** Dommages matériels possibles ! N'utilisez que les rouleaux d'étiquettes recommandés par le fabricant.



**Attention !** Dommages matériels possibles ! Si le produit présente des caractéristiques inhabituelles telles que bruit, odeur ou fumée, coupez immédiatement l'alimentation électrique ou éteignez l'appareil.



**Attention !** Dommages matériels possibles ! Ne faites pas tomber l'appareil et ne le secouez pas.

## Conseils d'utilisation



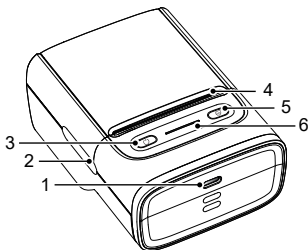
Avant d'utiliser l'appareil, veuillez lire ce mode d'emploi. Conservez ce mode d'emploi pour pouvoir vous y référer ultérieurement. Remettez tous les documents en cas de transmission de l'appareil à un tiers.

- Protégez l'appareil des rayons directs du soleil, des flammes nues, des sources de chaleur, de l'humidité et de la poussière.
- Des températures ambiantes élevées peuvent entraîner une mauvaise qualité d'impression.
- L'appareil n'est pas destiné à un usage professionnel.
- Pour recharger l'appareil, branchez-le exclusivement sur une prise de courant installée dans les règles de l'art. Veuillez tenir compte des indications figurant sous Caractéristiques techniques.
- N'utilisez que des accessoires qui répondent aux exigences mentionnées dans les caractéristiques techniques.
- N'ouvrez pas le couvercle pendant le fonctionnement.
- Assurez-vous que l'appareil n'est pas utilisé sans surveillance par des enfants ou des personnes dont les capacités physiques, sensorielles ou mentales sont réduites.
- Veillez à ce que le compartiment à étiquettes et la tête d'impression ne soient pas encrassés.
- L'appareil n'est pas conçu pour un fonctionnement continu.
- Ne retirez pas ou n'endommagez pas l'autocollant latéral sur le rouleau d'étiquettes.

## Contenu de la livraison

- 1 imprimante d'étiquettes PM220
- 1 câble de recharge
- 1 rouleau d'étiquettes
- 1 mode d'emploi

## Aperçu des produits



- |                             |                          |
|-----------------------------|--------------------------|
| 1 Connexion USB-C           | 4 Couteau                |
| 2 Ouverture du bac à papier | 5 Bouton d'avance papier |
| 3 Bouton marche/arrêt       | 6 Indicateur LED         |

## Charger la batterie

Chargez complètement l'appareil avant de l'utiliser pour la première fois. Vous pouvez voir le niveau de la batterie dans l'application.

## Télécharger l'application

Téléchargez l'application "Labelnize". Pour ce faire, scannez le code QR suivant avec votre téléphone portable. Utilisez alternativement le Google Play Store pour les terminaux Android ou l'App Store pour les terminaux Apple.



**Important :** Vous pouvez utiliser l'application "Labelnize" sans vous inscrire ou vous connecter. Si vous devez néanmoins vous inscrire ou vous connecter, veuillez consulter les informations sur la protection des données de l'application "Labelnize".

## Insérer le rouleau d'étiquettes

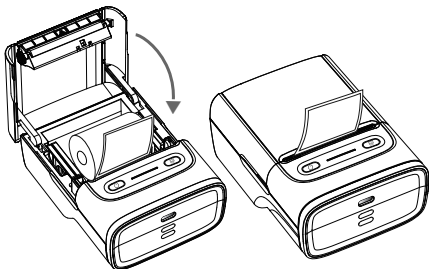
- 1 Ouvrez le compartiment papier en tirant le couvercle vers le haut au niveau des encoches (2).
- 2 Placez le rouleau d'étiquettes dans l'appareil, côté étiquette vers le bas. Veillez à ce que 0,5 cm environ dépassent.
- 3 Fermez le couvercle. Appuyez longuement sur le bouton Marche/Arrêt (3) pour allumer l'appareil.
- 4 Appuyez longuement sur le bouton d'avance papier (5) pour effectuer un test d'impression.



**Remarque :** L'imprimante détecte automatiquement le format du rouleau d'étiquettes chargé.

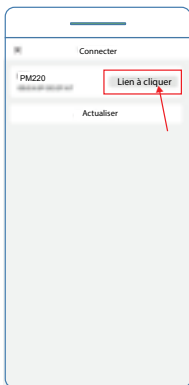


**Remarque :** N'utilisez que les rouleaux d'étiquettes recommandés par le fabricant.





# Établir une connexion

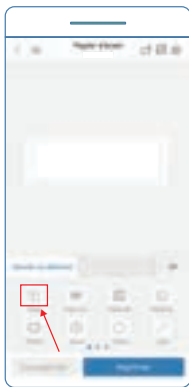
- 1 Activez le Bluetooth sur votre téléphone.
- 2 Allumez l'appareil.
- 3 Ouvrez l'application et connectez-vous.



(Les illustrations montrent la version iOS de l'application.)

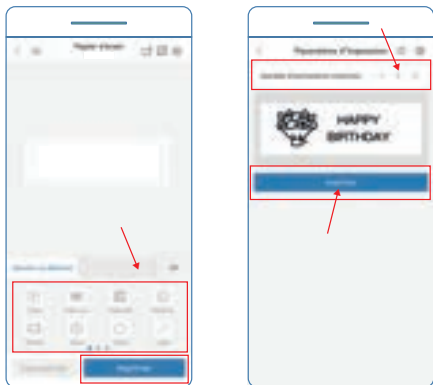
## Créer une étiquette

- 1 Tapez sur .
- 2 Tapez sur .



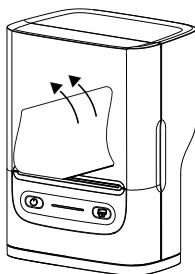
(Les illustrations montrent la version iOS de l'application.)

- 3 Sélectionnez un ou plusieurs éléments à modifier.
- 4 Choisissez le nombre de copies et imprimez l'étiquette.



(Les illustrations montrent la version iOS de l'application.)

- 5** Une fois terminé, déplacez le papier latéralement vers le haut pour couper l'étiquette le long du couteau intégré.



# Imprimer les modèles

- 1 Sélectionnez le modèle souhaité.



(Les illustrations montrent la version iOS de l'application.)

- 2 Si nécessaire, modifiez le modèle sélectionné.
- 3 Choisissez le nombre de copies et imprimez l'étiquette.



(Les illustrations montrent la version iOS de l'application.)

- Une fois terminé, déplacez le papier latéralement vers le haut pour couper l'étiquette le long du couteau intégré.

## Indicateur LED

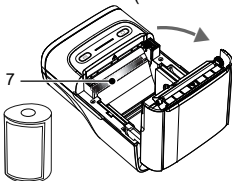
Statut	Signification
Lumière éteinte	Chargement terminé / Appareil éteint
Blanc lumineux	Appareil allumé
Blanc clignotant	Processus de chargement
Rouge vif	Couverture ouverte
Rouge clignotant	Faible niveau de batterie / Pas de papier
Bleu lumineux	Connexion Bluetooth réussie

## Nettoyage

- 1 Éteignez l'appareil.
- 2 Nettoyez l'extérieur de l'appareil avec un chiffon doux, sec et non pelucheux. N'utilisez pas de produits de nettoyage ou de solvants.

## Nettoyage de la tête d'impression

- 1 Éteignez l'appareil.
- 2 Laissez refroidir l'appareil.
- 3 Ouvrez le couvercle.
- 4 Retirez le rouleau d'étiquettes.
- 5 Nettoyez la tête d'impression (7) avec un coton-tige humidifié dans de l'alcool (éthanol ou IPA).



## Dépannage

Dérangement	Solution
L'appareil ne démarre pas	Vérifier que l'appareil est allumé.  Vérifier que l'appareil est bien connecté à l'application.
Les étiquettes ne sont pas correctement alignées	Appuyez brièvement sur la touche d'avance pour recalibrer l'étiquette.  Le cas échéant, modifiez le format de l'étiquette dans l'application.

Les étiquettes ne sont pas clairement imprimées

Vérifier que la tête d'impression est propre. Nettoyez la tête d'impression si nécessaire.

N'utilisez que les rouleaux d'étiquettes recommandés par le fabricant.

## Remarques sur l'élimination



Informez-vous sur les possibilités de reprise gratuite des appareils usagés auprès de votre revendeur.



L'emballage est composé de matériaux respectueux de l'environnement que vous pouvez éliminer dans les centres de recyclage locaux. Renseignez-vous auprès de votre commune sur les possibilités d'élimination correcte.



Respectez le marquage des matériaux d'emballage lors du tri des déchets, ceux-ci sont identifiés par des abréviations (b) et des numéros (a) ayant la signification suivante : 1-7 : Matières plastiques / 20-22 : Papier et carton / 80-98 : Matériaux composites.



Les batteries défectueuses ou usagées doivent être recyclées conformément à la directive 2006/66/CE et ses amendements. Rapportez les piles et/ou l'appareil via les points de collecte proposés.



Le symbole ci-contre signifie que, conformément aux dispositions légales, les appareils électriques et électroniques usagés doivent être éliminés séparément des déchets ménagers. Déposez votre appareil au point de collecte de votre organisme communal d'élimination des déchets.



Points de collecte sur [www.quefairedemesdechets.fr](http://www.quefairedemesdechets.fr)  
Privilégiez la réparation ou le don de votre appareil !

L'appareil et les matériaux d'emballage sont recyclables, éliminez-les séparément pour une meilleure gestion des déchets. Le logo Triman est valable en France uniquement.



FR ES



Points de collecte sur [www.quefairedemesdechets.fr](http://www.quefairedemesdechets.fr)  
Privilégiez la réparation ou le don de votre appareil !

## Données techniques

Technique d'impression	Thermique
Résolution	203 dpi
Largeur du rouleau	23-54 mm
Taille maximale d'impression	48 mm
Connexion	Bluetooth, USB
Couteau	Manuel
Batterie	1200 mAh
Raccordement	USB-C
Bloc d'alimentation nécessaire	5V DC / 1A
Température de travail	5°C - 40°C
Température de stockage	-20°C - 55°C
Poids	210 g
Dimensions	84,2 x 113 x 64,5 mm

## Informations sur les piles

Huizhou Superstar Technology Co., Ltd.  
NO.29 Shiwan Road Shiwan Town, Boluo County,  
Huizhou / Guangdong Province, P.R China  
Batterie Li-ion : 0 % Mercure, 0 % Cadmium,  
7.4V, 1200mAh

## Modifications techniques

Ce mode d'emploi est fourni à titre d'information. Leur contenu n'est pas l'objet du contrat. Toutes les données indiquées ne sont que des valeurs nominales. Les équipements et options décrits peuvent varier en fonction des exigences spécifiques à chaque pays.

## Information sur la protection des données

Go Europe GmbH n'est pas le fournisseur de l'application "Labelnize" et n'assume aucune responsabilité quant à la protection et au traitement des données à caractère personnel collectées ou traitées par des services ou des plateformes externes. Le fournisseur de l'application "Labelnize" est responsable de la protection de vos données personnelles. Veuillez lire la politique de confidentialité du fournisseur concerné pour obtenir des informations sur ses pratiques de traitement des données.

## Déclaration de conformité



Nous, GO Europe GmbH, Zum Kraftwerk 1, 45527 Hattingen, ALLEMAGNE, déclarons sous notre seule responsabilité que le produit est conforme aux directives de l'UE : 2014/53/UE et 2011/65/UE. Vous trouverez le texte intégral de la déclaration de conformité UE à l'adresse Internet suivante ou en scannant le code QR.



Le sigle CE sur l'appareil atteste de la conformité. Vous trouverez la déclaration de conformité sur le site : <http://productip.com/?f=30718b>

## Fabricant

GO Europe GmbH  
Vers la centrale électrique 1  
45527 Hattingen, Allemagne  
[www.go-europe.de](http://www.go-europe.de)  
[service@go-europe.de](mailto:service@go-europe.de)