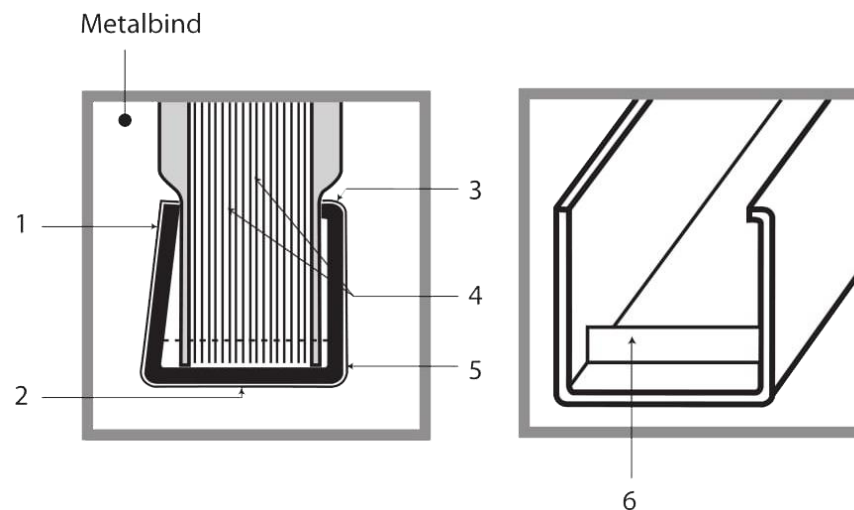


Aparat de indosariat cu sina metalica OPUS Atlas Easy 120



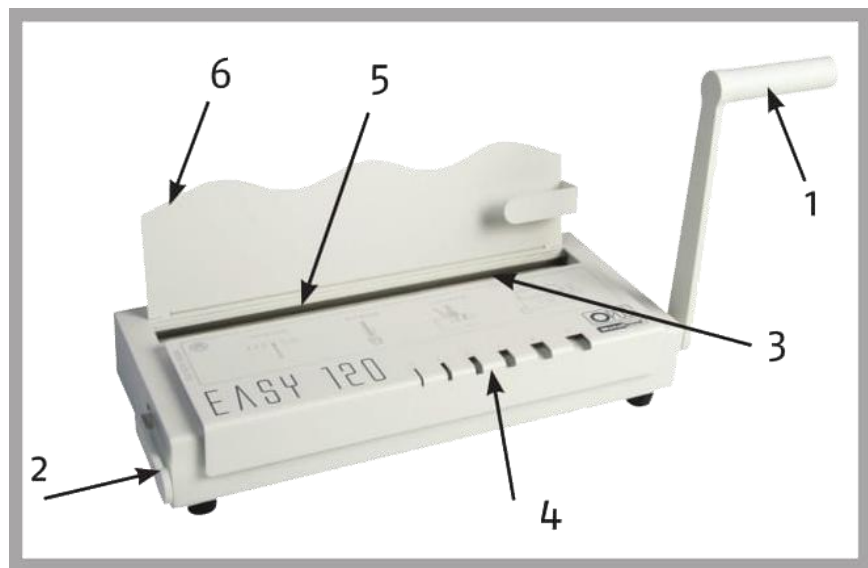
1. Sistem metalbind 

OPUS EASY 120 a fost conceput pentru a lega documente si coperti folosind sistemul METALBIND pentru coperti si sine. Paginile documentului sunt plasate intre coperti si apoi puse in canalul METALBIND urmand sa fie prinse impreuna din exterior.



1. Peretele posterior al sinei de indosariat este indoit pentru a prinde copertile si paginile.
2. Invelis special pentru stantare la cald.
3. Margine profilata pentru a pastra suprafata plata a prezentarii.
4. Paginile interne sunt protejate impotriva deteriorarii de catre copertile de pe sina de indosariat.
5. Partea din fata a sinei de indosariat nu este niciodata deranjata fiind intotdeauna plata.
6. Proeminentele speciale(pe sina de indosariere) la fiecare capat ajuta la centrarea copertilor si a hartiei documentului si le impiedica sa se deplaseze lateral in sina de indosariere.

2. Descriere



1. Maner.
2. Brat de strangere.
3. Fanta pentru indosariere.
4. Canal selector a dimensiunii documentului cu indicatii.
5. Bara de legatura si strangere.
6. Suport pentru document.

Nota:

Bara de legare este fixata pe bara de strangere cu ajutorul unui magnet. Cand indosariati bara de legare se inclina usor si coboara inapoi. In cazul in care bara de fixare iese din locul sau, din intamplare, pentru a o inlocui asigurati-va ca crestaturile de pe bara de fixare se potrivesc cu cei 2 pini aflati la fiecare capat al sinei de legare.

3. Utilizare normala si siguranta

- Echipamentul trebuie tinut la distanta si fara a fii la indemana copiilor.
- Echipamentul trebuie protejat impotriva prafului si umezelii si trebuie pozitionat pe o suprafata plana si robusta.
- In timpul legarii, nu puneti degetele in slotul de legare.
- Aveti grija cand mutati echipamentul este foarte greu.
- Aparatul nu trebuie utilizat in alte scopuri decat cele indicate in manualul de utilizare.
- Este necesar sa verificati si sa supravegheati daca echipamentul este utilizat si functioneaza corect, inainte de a raporta orice defectiuni sau probleme distribuitorului.
- Echipamentul trebuie sa fie amplasat intr-o camera si sa functioneze la temperaturi sub 8°C / 46.4°F si trebuie sa fie exploatat in conformitate cu regulile generale. Nerespectarea acestora va duce la anularea garantiei.
- Reparatii trebuie sa fie efectuate de catre personalul autorizat, in timpul perioadei de garantie, nerespectarea acestora va duce la anularea garantiei.

Caracteristici

Aparat de indosariere mecanica cu sina metalica ingusta ce acopera o mica parte din document

Indosariere in doar 5 secunde, fara perforare document

Format: A4

Prevazut cu sistem masurare grosime document pentru selectarea sinei potrivite

Maneta pentru indosariere

Coperta biguita permite deschiderea plata pentru rasfoirea documentului cu usurinta

Usor de utilizat, in orice birou

OPUS Easy 120 • Manual de instructiuni

Documentele indosariate au un aspect elegant, nu mai sunt perforate si nu exista posibilitatea ca foile sa se desprinda din sina

Grosime coperti : 1,5 - 13 mm

Capacitate indosariere : 120 coli de 80 g

Culoare: alb

Aparat solid, acoperit cu metal, rezistent la 3 tone de presiune

Greutate: 9.5 kg

Dimensiuni aparat: 147 x 458 x 234 mm

Produs fabricat in Polonia

4. Asamblarea aparatului si pregatirea de indosariere

Nu sunt necesare instrumente pentru asamblare, acestea fiind furnizate. Dupa scoaterea dispozitivului din cutia de ambalare, incepeti asamblarea echipamentului. Insurubati manerul pe brat (1). Instalati suportul spate extensibil (6) in partea superioara din spate cu surubul de furnizat. Echipamentul este acum gata pentru functionare.

5. Indosarierea cu METALBIND

1. Utilizati canalul selector al sinei cu indentari (4) sau diagrama de mai jos pentru a alege dimensiunea sinei de indosariere.

Marimea sinei	H/p/H	H/p/T	S/p/S	0/p/0
1.5	-	-	1 - 15	1 - 15
3	-	-	16 - 32	15 - 30
5	18 - 31	18 - 33	33 - 45	18 - 38
7	32 - 60	34 - 63	46 - 62	39 - 67
10	61 - 89	64 - 92	63 - 94	68 - 97
13	90 - 120	93 - 120	95 - 120	98 - 120

H = coperta tare p = pagini. T = coperta transparenta S = coperta moale

OPUS Easy 120 • Manual de instructiuni

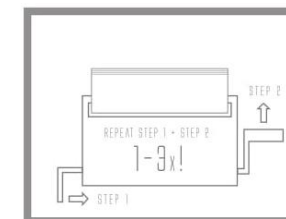
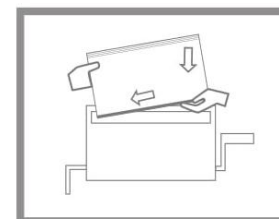
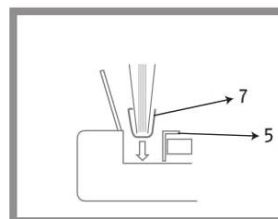
O = fara coperta.

Exemplu: H/p/H = (H) coperta tare/ (p)pagini / (H) coperta tare

2. Trageti manerul de fixare in sus (1) in pozitia deschis, vertical.
3. Aduceti complet maneta clemei (2) spre stanga.
4. Pregatiti documentul pentru legare:

Metoda A:

- Luati un teanc de foi, asigurati-va ca sunt uniforme, puneti-le intre coperti, verificati daca paginile sunt fixate intre marginile copertilor.
- Acum, luati foile si copertile si impingetile cu grija in sina pentru indosariat, incepeti cu un capat.
- Puneti sina pentru indosariat (7) cu documentele, incepeti cu un capat la un unghi, in slotul de legare, dupa cum este afisat mai jos. Asigurati-va ca toate dimensiunile sinei se afla in centrul slotului de legare.
- Glisati parghia de fixare (2) inspre dreapta pana cand simtiti rezistenta pe parghie.



Metoda B:

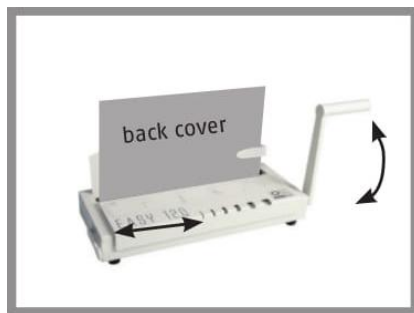
- Puneti sina pentru indosariere (7) in fanta de legatura din centru.
- Impingetii parghia clemei (2) spre dreapta pana cand va puteti simti rezistenta pe maneta.
- Luati un teanc de foi, asigurati-va ca sunt uniforme, puneti-le intre coperti, verificati daca paginile sunt fixate intre marginile copertilor.

OPUS Easy 120 • Manual de instructiuni

- Luati acum foile si copertile si impingeti cu grija in sina pentru indosariere in slotul de legare, incepeti cu un capat la un unghi.

Nota: Asigurati-va ca capacul din spate este indreptat spre dvs. Asigurati-va ca aveti sinele pentru indosariere potrivite pentru coperti. Daca sinele au pini pentru aranjare documentului asigurati-va ca copertile sunt intre ele.

5. Impingeti manerul (1) in jos.
6. Tragetți in sus manerul de legare (1) in pozitia deschis, vertical si glisati maneta de prindere (2) in pozitia deschisa chiar in acelasi timp.
7. Repetati punctele 5 si 6 pana cand documentul este legat, (de 2-3 ori)
8. Puteti scoate documentul legat.



6. Sistemul C-Bind

Dispozitivul OPUS Easy 120 va permite sa indosariati cu sistemul C-BIND de asemenea.

1. Utilizati canalul selector al sinei cu indentari (4) sau diagrama de mai jos pentru a alege dimensiunea sinei de indosariere.

Marimea sinei	Numar de foi
AA	coperti moi 15 - 40 coperti tari 20 - 40
A	41 - 90
B	91 - 120

Documentul legat trebuie sa aiba o grosime de cel putin 1,8 mm (fara coperti). Daca documentul este mai subtire, trebuie să utilizati o fasie de

OPUS Easy 120 • Manual de instructiuni

umplere (de ex. O.Filling Sticky Disponibil la OPUS), pentru a creste grosimea documentelor legate.

Cand utilizati sistemul de legare C-Bind, nu uitati sa rotiti copertile la 180° de 2 sau de 4 ori.